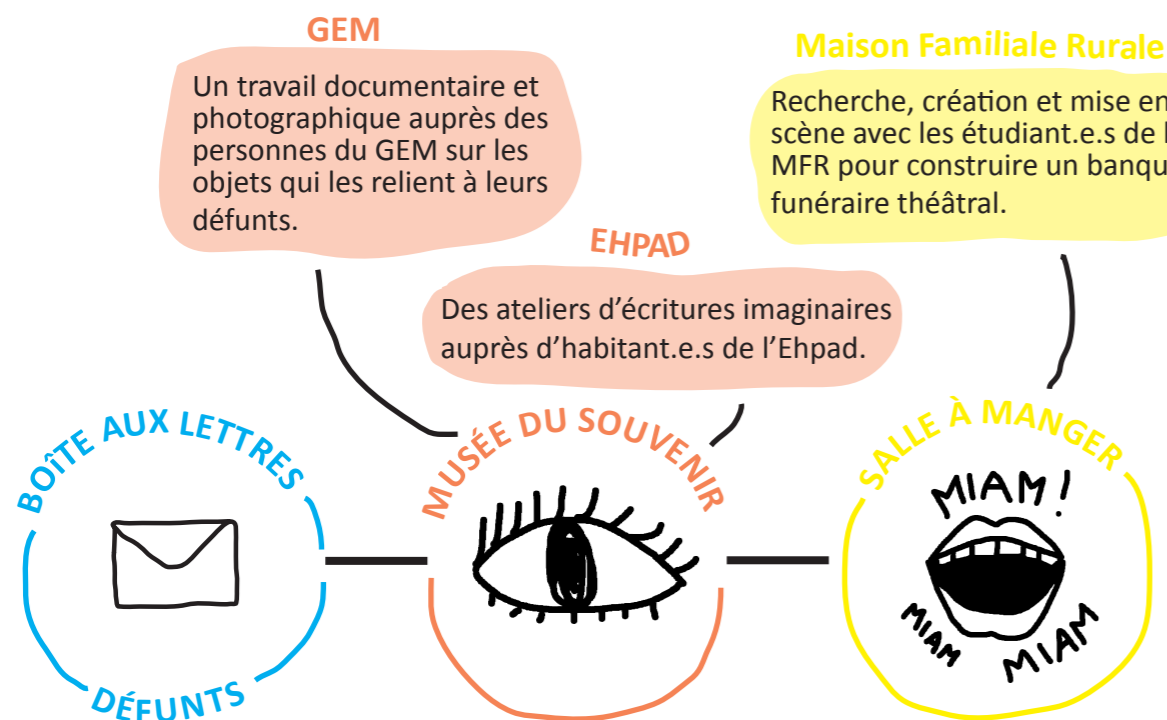


## ANNÉE 1 : 2024 - 2025

\*ATELIERS ARTISTIQUES avec des structures partenaires.

\* ÉVÉNEMENTS PUBLICS réguliers reliés à l'imaginaire de La Maison.



Le premier événement sera l'inauguration de notre Boîte aux lettres aux défunts.

Un moment théâtral et festif qui donnera lieu à la possibilité d'écrire des premières lettres à nos défunts.

Cette boîte aux lettres sera installée dans l'espace public dans le village, et restera à demeure tout le long de notre présence (2 ans).

Le musée du souvenir est un lieu que nous avons rêvé. Un endroit qui vient raconter un mort à travers des objets ramenés par ses proches au moment des funérailles. Un musée pour se souvenir de nos êtres chers.

Le musée du souvenir prendra la forme d'une exposition temporaire regroupant les travaux réalisés avec les participant.e.s du GEM, de l'ehpad et de Lautrec.

Pour clôturer cette première année de présence à Lautrec, nous organiserons un grand banquet théâtral et décalé mettant en scène les funérailles de Patrice, notre défunt fictif.

Autour d'une immense table ronde construite pour l'occasion, les publics pourront assister à ce dîner spectacle imaginé avec les étudiant.e.s de la MFR le temps d'un repas convivial.

Oct -> Nov 2024

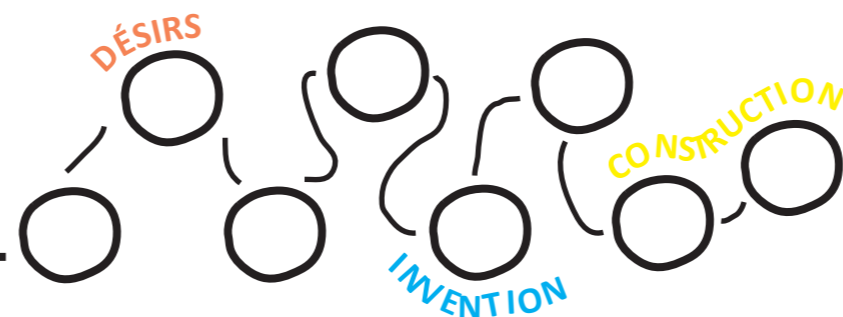
Nov 24 -> Fév 25

Mars -> Juin 25

## ANNÉE 2 : 2025 - 2026

\* CONSTRUCTION de La Maison avec un groupe de 30 participant.e.s.

\* INAUGURATION de La Maison ! Grand événement public pour l'inauguration de La Maison pour un week-end artistique et festif.

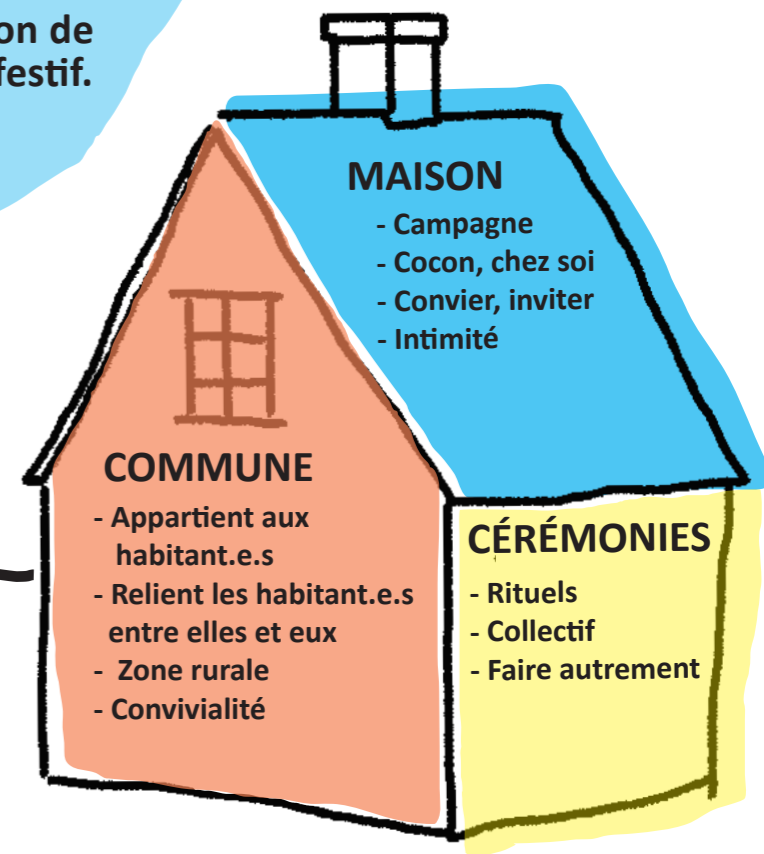


L'année suivante, nous reviendrons 8 week-ends (1 fois par mois environ) pendant une saison pour co-écrire avec 30 personnes le lieu de cérémonie idéal.

Ces week-ends vont permettre de se rencontrer, participer à des ateliers du faire (maquette, bricolage, écriture, racontage d'histoire, cuisine...) construire le projet à partir de concertation ... avec des invités divers et variés (architecte, comédien, écrivain...). Les participant.e.s seront invité.e.s à amener de la matière pour enrichir le projet (interview de leur proches sur des questions de volontés funéraires, fabrication de morceaux de la maison...).

Puis notre équipe sera là 2-3 semaines en continu en fin de saison pour co-construire La Maison (faire se rencontrer notre fiction au réel) avec notre groupe de publics complices et une vingtaine d'invité.e.s.

Sept 25 -> Mai 26



Enfin, nous proposerons sur un week-end un événement inaugural unique et non reproductible en espace public, où les participant.e.s seront tour à tour guides, partisan.ne.s et constructeu.rices du futur...

Nous n'avons aucune idée de la tête qu'aura cette maison à ce moment-là. Et tant mieux.

Un document plus précis sera proposé au fur et à mesure de l'avancée du projet à propos de l'année 2.

Premier WE de Juin 2026 !